

水中攪乱サンドポンプ

DP型 (小型)

特 徴

- 小型ながら攪拌羽根を備え、耐久性を追及した東洋水中サンドポンプです。
- 一部低回転(6P)機種も揃えました。



口 径	80 ~ 100mm
出 力	2.2 ~ 11kW
揚物径	14 ~ 35mm

仕 様 表

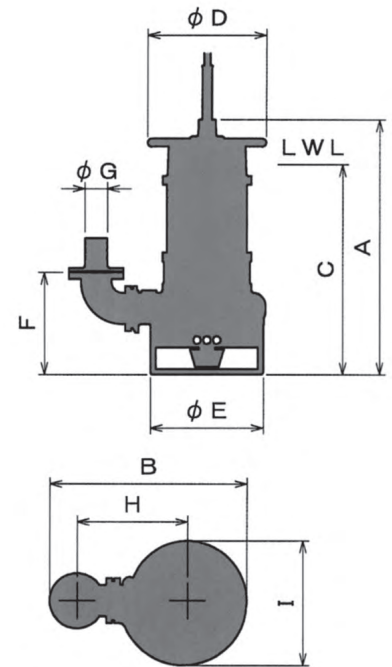
ポンプ型式	口径 (mm)	標準仕様		揚物径 (mm)	出力 (kW)	電圧 (V)	極数 (P)	質量 (kg)	キャブタイヤケーブル 標準は長さ 10m (種別 × mm ² × 芯数)
		揚程 (m)	揚水量 (m ³ /min)						
DP-3	80	7	0.5	20	2.2	200	4	155	3PNCT×5.5 [□] ×4C
DP-5	80	12	0.5	20	3.7	200	4	165	3PNCT×5.5 [□] ×4C
DP-7.5	80	15	0.5	25	5.5	200	4	200	3PNCT×5.5 [□] ×4C
DP-7.5B	100	12	1.0	25	5.5	200	4	210	3PNCT×5.5 [□] ×4C
DP-10	100	15	1.0	25	7.5	200	4	225	3PNCT×8 [□] ×4C
DP-10H ☆	100	20	0.8	14	7.5	200	4	240	3PNCT×8 [□] ×4C
DP-10H ★	100	20	0.8	14	7.5	200	4	225	3PNCT×8 [□] ×4C
DP-10/15 ★	100	22	1.0	25	11	200	4	235	3PNCT×14 [□] ×4C
DP6-3 ★	80	7	0.5	25	2.2	200	6	150	3PNCT×5.5 [□] ×4C
DP6-7.5-1 ★	80	12	0.8	35	5.5	200	6	225	3PNCT×5.5 [□] ×4C

- 各仕様は予告なく変更する場合があります。詳細は納入仕様書をご請求下さい。
- DP6-3/DP6-7.5-1型は絶縁種別B種です。
- ☆は50Hz仕様のみです。
- ★は60Hz仕様のみです。

寸法表

単位:mm

ポンプ型式	A (高さ)	B (最大幅)	C (LWL)	D	E	F	G	H	I
DP-3	785	635.5	680	360	320	320	80	363	370
DP-5	840	635.5	700	360	320	320	80	363	370
DP-7.5	850	665.5	700	400	380	340	80	373	415
DP-7.5B	850	727	700	400	380	385	100	413	425
DP-10	890	727	740	400	380	385	100	413	425
DP-10H ☆	890	788	740	400	440	385	100	443	485
DP-10H ★	890	727	740	400	380	385	100	413	425
DP-10/15 ★	964	727	800	400	380	385	100	413	425
DP6-3 ★	696	620	560	260	321	322.5	80	135	328
DP6-7.5-1 ★	782	711	620	305	383	353	80	160	373



- 各仕様は予告なく変更する場合があります。詳細は納入仕様書をご請求下さい。
- ☆は50Hz仕様のみです。
- ★は60Hz仕様のみです。

予想性能曲線図

